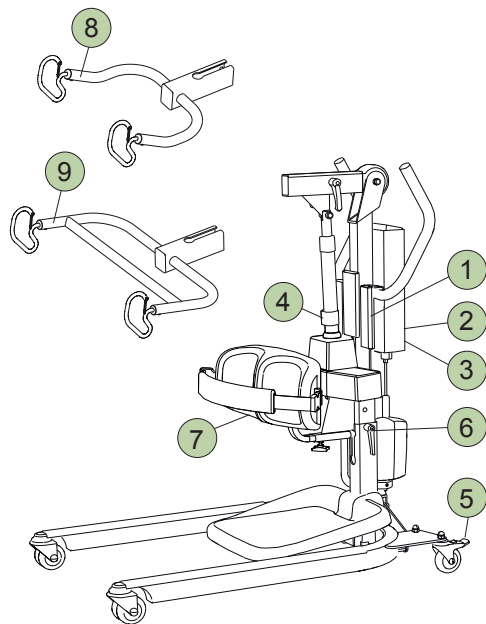


Sabina II

Fiche d'utilisation

Français



Consignes de sécurité

- Lisez les notices d'emploi du lève-personnes et des accessoires avant utilisation.
- Planifiez soigneusement le transfert.
- Il est important de contrôler, avant que le patient ne soit soulevé, mais quand les sangles du harnais sont bien tendues, que les boucles sont correctement accrochées à l'étrier.
- **Charge maximale levage actif : 200 kg**
Charge maximale levage passif : 150 kg

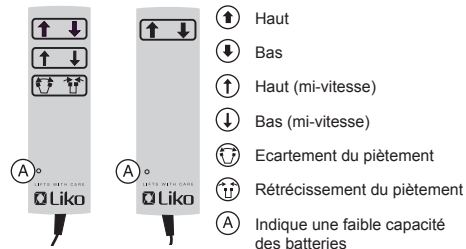
Pour conserver la charge maximale, il est nécessaire d'utiliser des accessoires conçus pour la même charge ou plus.

IMPORTANT !

Cette fiche d'utilisation ne remplace pas la notice d'emploi du lève-personnes, qui peut être téléchargée depuis www.liko.com.

1 Commande manuelle

Sabina II EE Sabina II EM



2 Arrêt d'urgence

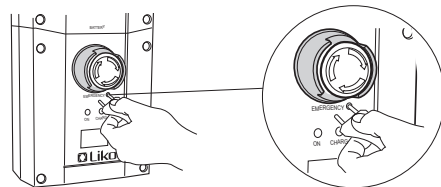
Activation :



Remise à niveau :

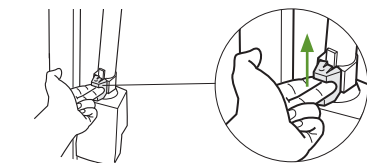


3 Abaissement / relèvement d'urgence électrique

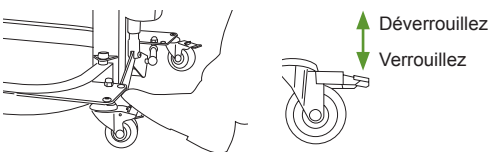


⚠ L'objet utilisé ne doit pas être trop tranchant, sinon il peut endommager le boîtier de commande !

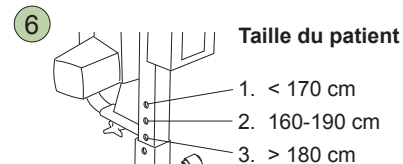
4 Abaissement d'urgence mécanique



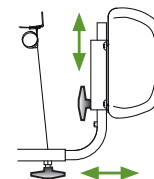
5 Verrouillage des roulettes



Réglages

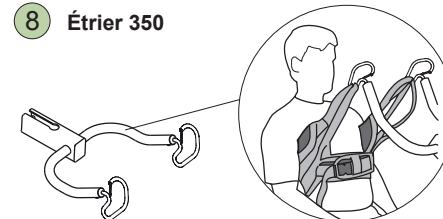


7 Appui-jambes

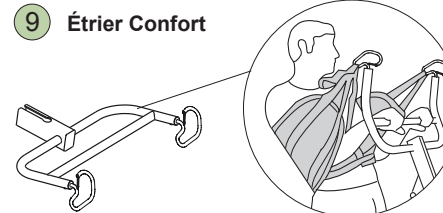


Autre utilisation

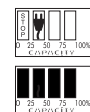
8 Étrier 350



9 Étrier Confort



Recharge des batteries



Recharger au plus tôt !

Chargement terminé

- Rechargez régulièrement le lève-personnes après utilisation.
- Le lève-personnes ne fonctionne pas pendant la recharge.
- **L'arrêt d'urgence ne doit pas être enfoncé pendant la recharge.**

Ergonomie

- Pas de transferts manuels – laissez le lève-personnes faire le travail.
- Ne vous stressiez pas – travaillez calmement et méthodiquement.
- Ménagez votre dos – travaillez debout avec le dos droit.
- Utilisez moins les bras levier – travaillez à proximité.

Nettoyage

Au besoin, nettoyez l'appareil à l'eau chaude ou à l'alcool.

En cas de problèmes

Contrôlez que :

- l'arrêt d'urgence n'est pas enfoncé, voir ②
- la batterie est chargée
- la commande manuelle est correctement branchée.

Autres fiches d'utilisation

Les fiches d'utilisation des lève-personnes et des harnais Liko peuvent être téléchargées depuis www.liko.com.

© Copyright Liko AB



A Hill-Rom Company

www.liko.com

Fabricant :

Liko AB
Nedre vägen 100
SE-975 92 Luleå
Sweden
info@liko.se

7FR155501-05